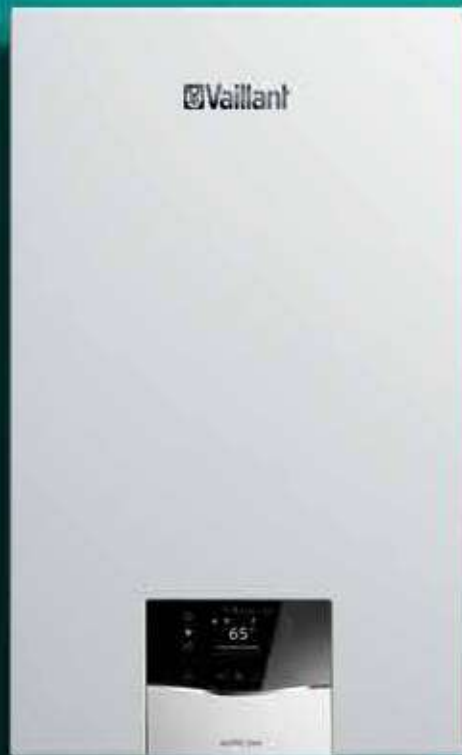


# La chaudière premium accessible.



# La robustesse allemande chez vous.



## Pourquoi choisir une chaudière Vaillant ?

Parce que nous offrons une solution **personnalisée à votre foyer**. En fonction de sa disposition et de son inertie pour assurer un confort en chauffage et en eau chaude incomparable : le bien-être chez vous.

Parce que nous travaillons avec **les meilleurs professionnels de France**, nous pouvons ainsi vous garantir une installation adaptée à vos besoins, de qualité et durable dans le temps.



Vaillant existe **depuis 1874**, année à laquelle Johann Vaillant fonda l'entreprise à Remscheid en Allemagne. Depuis cette date Vaillant ne cesse d'investir en Recherche et Développement pour des produits toujours plus performants et robustes.



Avec **plus de 600 ingénieurs**, le département R&D du Groupe Vaillant est l'un des plus grands et des plus créatifs de notre secteur. Nous accordons une grande importance aux nouvelles technologies, dans un contexte de développement durable.

### La performance comme maître-mot

La technologie **ioniDETECT** permet à la chaudière d'ajuster en temps réel sa combustion en fonction de la qualité du gaz du réseau, pour une efficacité maximale et des économies d'énergie. Elle offre aussi une haute modulation de la puissance, afin de fournir à votre logement uniquement la puissance nécessaire.

### Une interface Sensitive Touch, le futur au bout des doigts

ecoTEC plus intègre de série la nouvelle interface **Sensitive Touch** développée par les ingénieurs Vaillant en Allemagne. Avec un écran LED haute définition et un assistant complet, vous êtes capables de régler la température de l'eau chaude ou du chauffage aussi facilement que sur un smartphone.

### Une association parfaite avec le ballon de 75 litres actoSTOR à côté



Avec un volume de 72 litres, l'actoSTOR VIH QL 75 B garantit un grand confort sanitaire avec un débit ECS atteignant jusqu'à 21,1 litres / min :

- de l'eau chaude très rapidement et en grande quantité
- la stabilité de la température d'eau en cas de multiples puisages
- un design imaginé pour une association parfaite avec ecoTEC plus



Technologie ioniDETECT : une combustion optimale

### Un concentré de technologies pour votre confort

ecoTEC plus assure le chauffage et la production d'eau chaude dont vous avez besoin. Grâce à son échangeur de 27 plaques et sa fonction de temporisation, l'eau chaude est disponible très rapidement et la température reste stable même lors de la

réouverture du robinet pour se rincer. Vous profitez ainsi d'un logement où il fait bon vivre, avec une température agréable et de l'eau chaude disponible rapidement dès que vous en avez besoin.



ecoTEC plus, vue intérieure aux rayons X.

### Des composants de qualité, conçus pour durer

- 1 Corps de chauffe en acier inoxydable permettant jusqu'à 30 % d'économies par rapport à une chaudière non-condensation
- 2 Technologie **ioniDETECT**, pour une combustion parfaite en continu et une réduction de la consommation de gaz
- 3 Échangeur sanitaire de 27 plaques, pour une large surface d'échange et une forte réduction du risque d'entartrage
- 4 Tubulures en cuivre pour une longévité accrue des composants de la chaudière
- 5 Pompe à très haute performance et faible consommation pour encore plus d'économies d'énergie

5  
ans  
Garantie

Corps de chauffe

2  
ans  
Garantie

Autres composants

15  
ans

Les pièces détachées Vaillant sont disponibles au minimum 15 ans après la fin de fabrication de la chaudière

# Caractéristiques techniques

	Unités	ecoTEC plus VUV 32 CS/1-5 (N-FR)	ecoTEC plus VUV 36 CS/1-5 (N-FR)
Catégorie gaz	-	I12N3P (gaz naturel et propane)	
<b>Performances ErP</b>			
Efficacité énergétique saisonnière pour le chauffage ( $\eta_s$ )	ERP % / Classe	98 / A+( <sup>1)</sup> )	98 / A+( <sup>1)</sup> )
Efficacité énergétique sur l'eau chaude ( $\eta_{Wh}$ )	ERP % / Classe	86 / A	85 / A
Profil de soutirage	ERP -	XL	XL
<b>Chauffage</b>			
Puissance utile minimale / nominale (80 / 60 °C)	RT kW	3,5 / 25	4 / 30
<b>Eau chaude sanitaire</b>			
Puissance utile maximale	kW	31,8	35,6
Débit spécifique ( $\Delta T = 30$ K - EN 13203)	l / min	15,1	17
Classification confort sanitaire selon EN 13203	-	***	***
<b>Évacuation des gaz brûlés</b>			
Classe de NOx	Classe	6	6
<b>Informations complémentaires</b>			
Numéro de certification CE	-	0063CU3910	0063CU3910
Poids net	kg	41	41
Dimensions (hauteur / largeur / profondeur)	mm	720 / 440 / 348	720 / 440 / 348
<b>Caractéristiques acoustiques</b>			
Puissance acoustique (avec panneau acoustique)	dB(A)	45	49

<sup>1)</sup>En association avec un régulateur de classe VI (exemple : sensoCOMFORT, éligible aux CEE et coup de pouce, sous réserve de la réglementation en vigueur)

## Régulation et connectivité



### Profitez du confort d'un chauffage connecté !

Pour cela, vous avez simplement besoin d'un régulateur **sensocomfort** ou **sensohome** et de la passerelle Internet **sensonet**, qui permet de connecter la chaudière à votre box Internet.

Une fois votre installation terminée, vous pourrez piloter votre chauffage et votre eau chaude, depuis un smartphone ou une tablette. Testez l'application **sensoppp** depuis son mode démo gratuitement, disponible en version Android et iOS.

### sensocomfort et sensohome en quelques lignes

Les régulateurs **sensocomfort** (régulation sur température extérieure) et **sensohome** (régulation sur température ambiante) ont été conçus pour fonctionner en symbiose avec votre chaudière.

En effet, ils permettent d'ajuster sa puissance, selon vos consignes et l'inertie de votre logement.

Cet ajustement évite les démarrages et arrêts permanents de votre chaudière (cycles ON/OFF), réduisant ainsi vos consommations d'énergie et préservant la durée de vie de la chaudière.

Grâce à la technologie **Sensitive Touch**, commune à l'interface de programmation de votre chaudière, vous choisissez votre température de confort et gérez vos programmations horaires, de manière intuitive directement depuis votre régulation.

Disponible en version radio ou filaire, la gamme **sensocomfort** répond à tous vos projets !

### SDECC SAS (une société de Vaillant Group en France)

8, avenue Pablo Picasso • 94132 Fontenay-sous-Bois Cedex • Tél. : + 33 1 49 74 11 11

Fax : +33 1 48 76 89 32 • www.vaillant.fr • SAS au capital de 19 800 000 € • RCS CRETEIL 312 574 346

